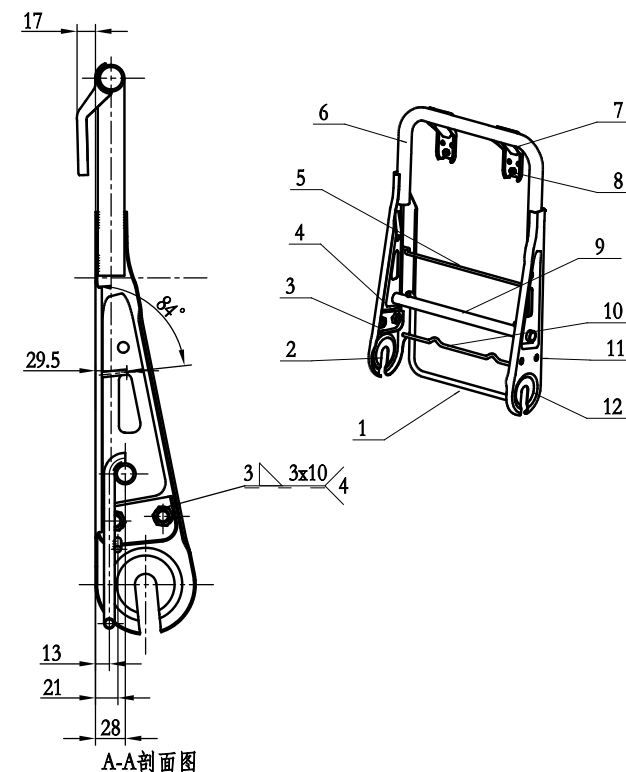
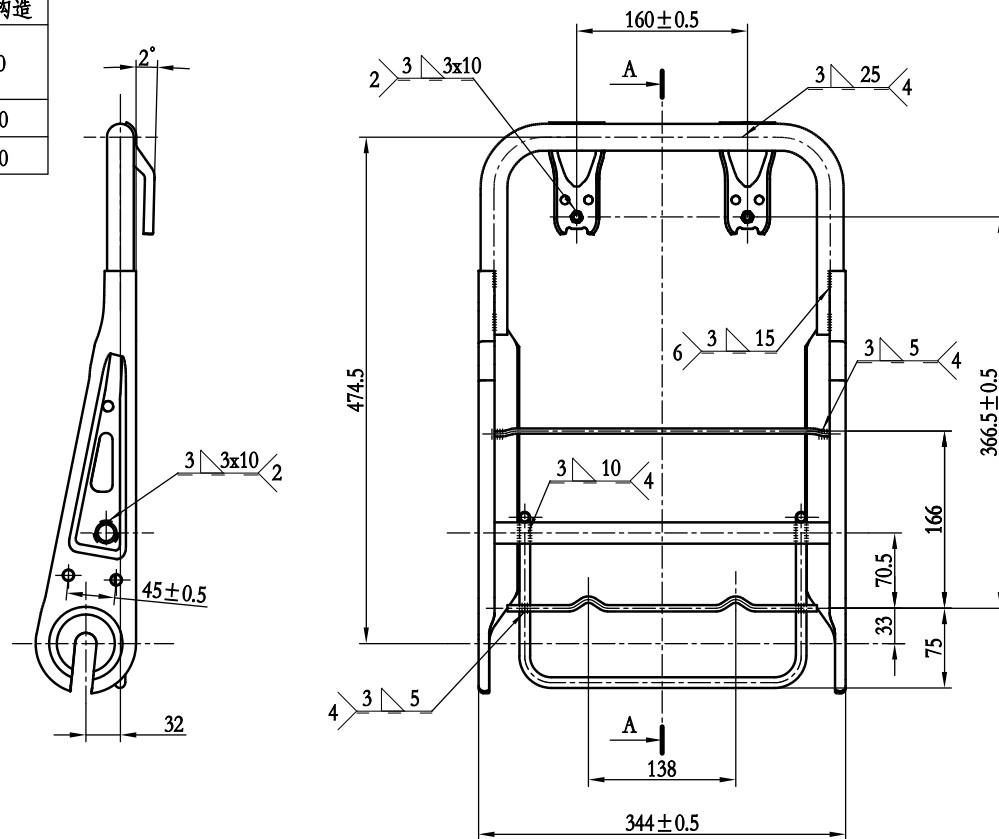


骨架组立品一般公差		
尺寸范围	公差	
	钢板*钢管构造	钢线构造
120以下	±1.5	±3.0
120~315	±2.0	
315~1000	±3.0	±5.0
1000以上	±4.0	±6.0



技术要求:

- 1、表面光滑，无锈蚀，无锐利毛边；
2、未注尺寸公差按公差表执行；
[1] 3、焊接质量符合Q/110012-2004《焊接产品技术条件》；
4、表面处理为黑色处理；
5、螺母螺纹处不得有影响产品使用的焊渣等杂质。

4	GB/T 13681-1992	焊接六角螺母	4		M10		8级
3	FT K1-7145 003R	靠背骨架右侧加强板	1	钢板SAPH440	t=1.6		
2	FT K1-7145 002R	靠背骨架右边板	1	钢板SAPH440	t=1.6		
1	FT K1-7145 001	乘客单人下部U型管	1	钢管Q195	Φ10x1.0		
序号	图号	名称	数量	材料	规格	重量	备注

12	FT K1-7145 002L	靠背骨架左边板	1	钢板SAPH440	t=1.6		
11	FT K1-7145 003L	靠背骨架左侧加强板	1	钢板SAPH440	t=1.6		
10	FT K1-7145 008	乘客单人卡位钢丝	1	钢丝Q235	Φ6		
9	FT K1-7145 007	乘客单人靠背支撑管	1	钢管Q195	Φ20x2.0		L=335
8	GB/T 13681-1992	焊接六角螺母	2		M6		8级
7	FT K1-7145 006	靠背塑料盖板连接支架	2	钢板Q235	t=2.5		
6	FT K1-7145 005	乘客单人靠背主体管	1	钢管Q195	Φ25x2.0		
5	FT K1-7145 004	乘客单人靠背支撑钢丝	1	钢丝Q235	Φ5		
序号	图号	名称	数量	材料	规格	重量	备注

					河北光华荣昌汽车部件有限公司						
标记	处数	更改文件号	签 字	日 期	材料:					名称:	乘客单人靠背骨架总成 (不带头枕)
设 计		标准化									
制 图		审 核			阶段标记		重量	比例	图号:	FT K1-7146 000	
校 对		批 准		S	A			1:5			
工艺审查		日 期		共 1 张			第 1 张				